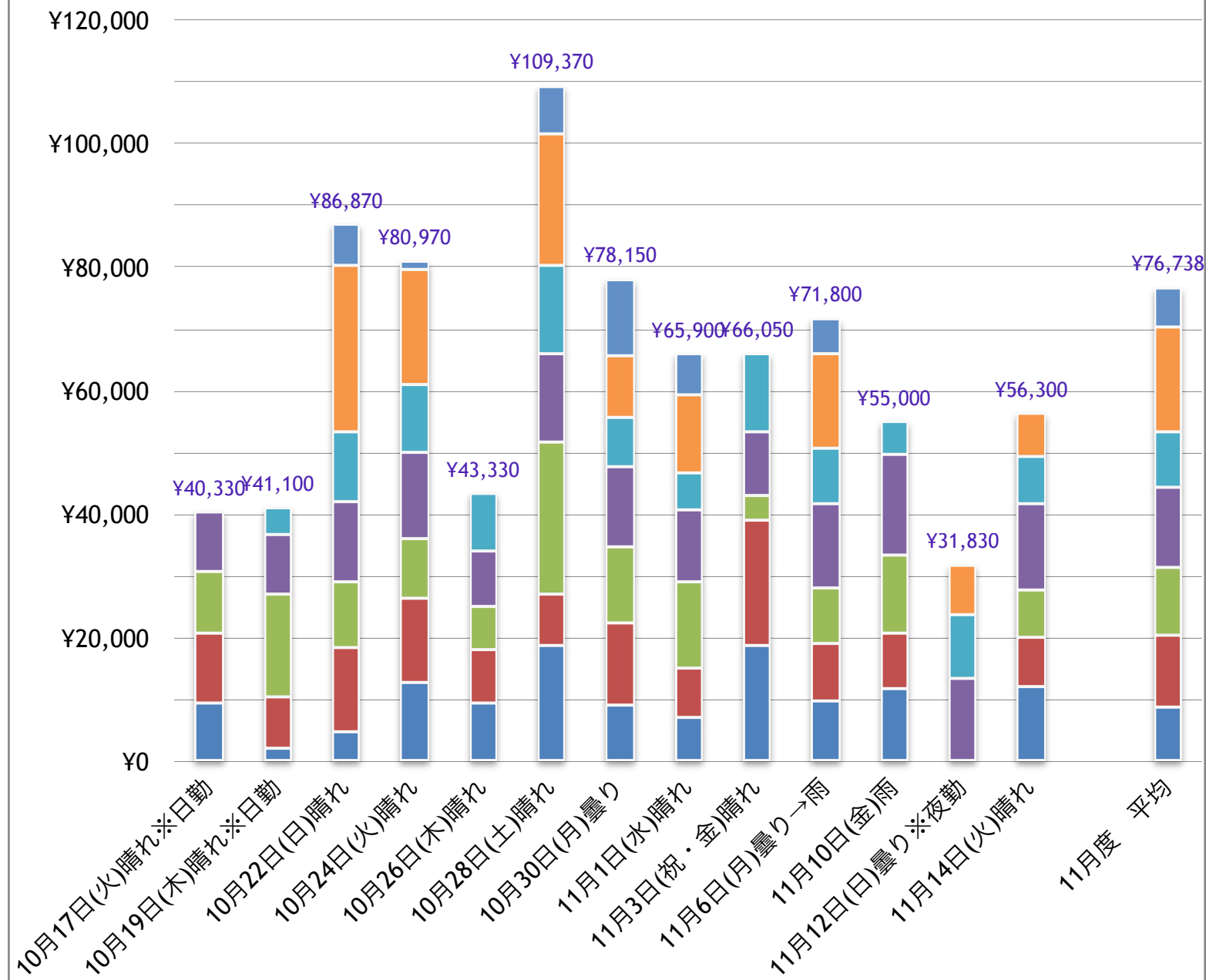
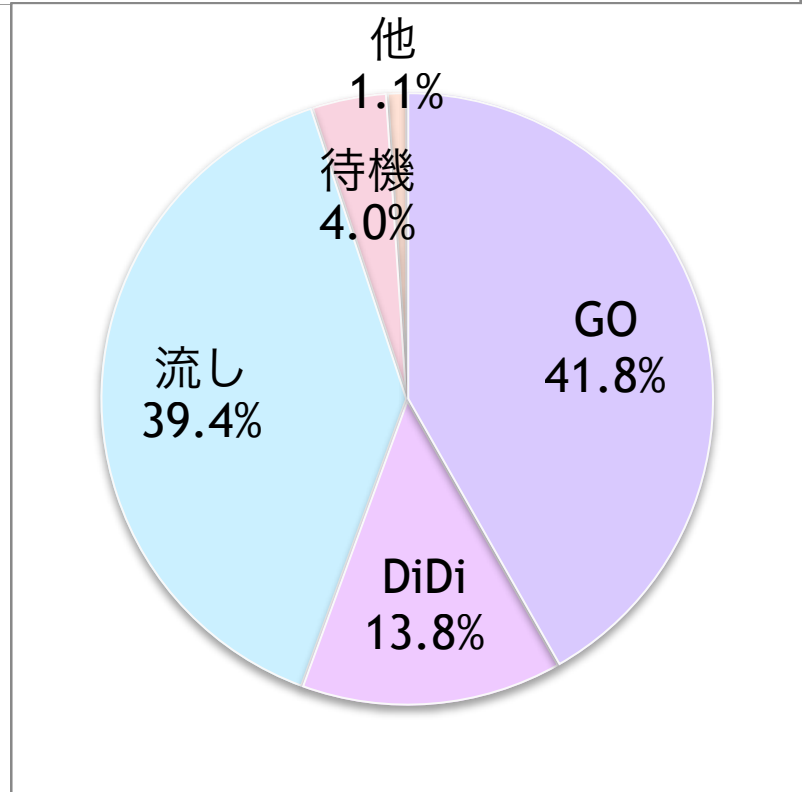
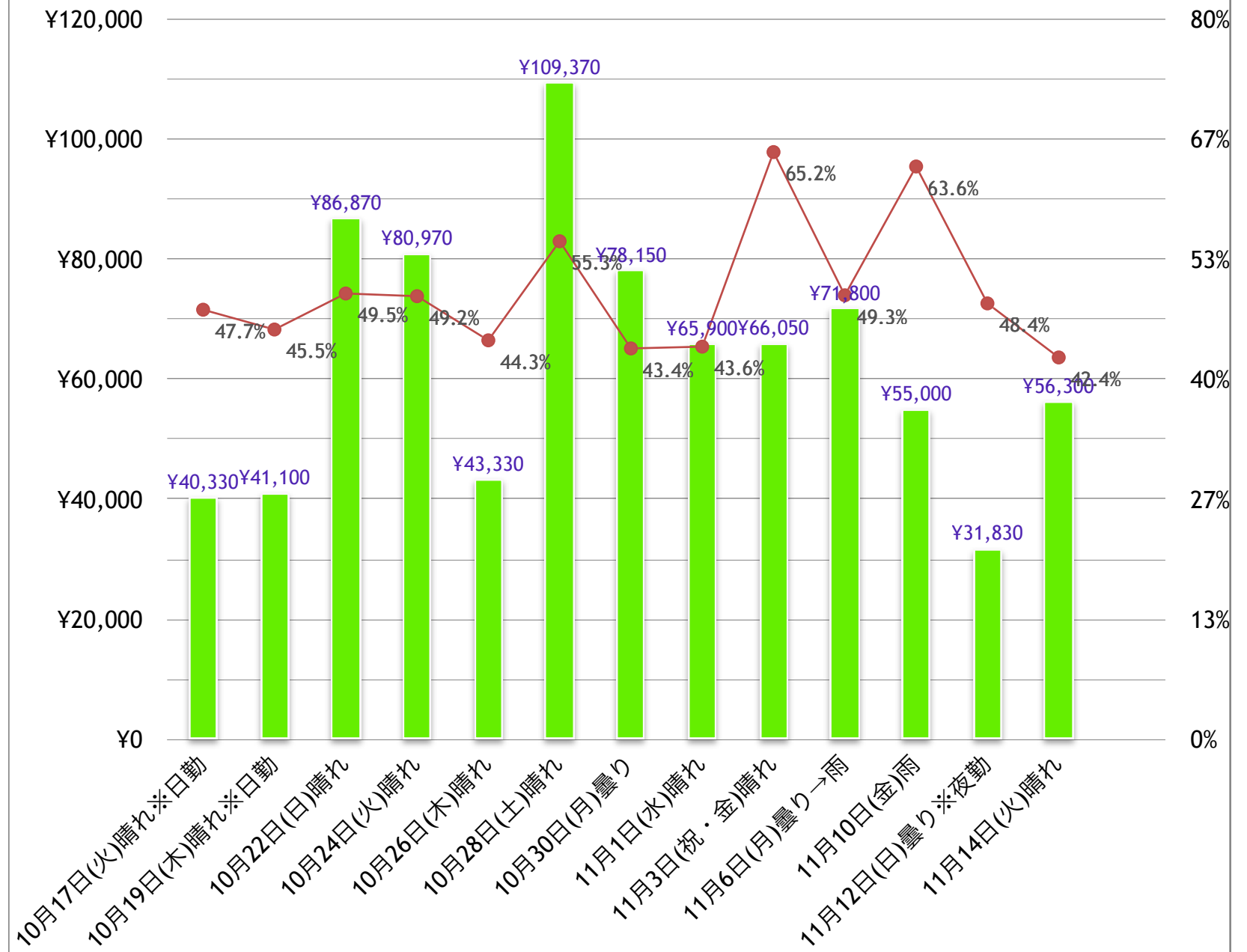


時間帯別売上



売上・実車率



10月17日(火)☀️*日勤

No	乗車	降車	乗車地	降車地	売上	無線	待機時間	空車時間	備考
1	7:55	8:12	東淀川区下新庄6	淀川区宮原4	¥ 1,900	○		5分	
2	8:22	8:36	淀川区木川東3	JR新大阪駅	¥ 1,100	◎		10分	
3	8:48	8:52	淀川区 JR新大阪駅乗り場	淀川区木川東4	¥ 600		10分	12分	
4	9:09	9:26	淀川区 JR新大阪駅乗り場	中央区今橋2	¥ 2,500		10分	17分	
5	9:33	9:42	北区南森町1	関西電力本店	¥ 1,300			7分	
6	10:33	10:46	北区 ホテルインターゲート大阪	中央区道修町2	¥ 1,400			51分	
7	10:47	10:52	中央区道修町2	中央区本町4	¥ 600			1分	
8	11:05	11:24	西区靱本町1	天王寺区小橋町	¥ 2,600	◎		13分	
9	11:25	11:35	東成区東小橋2	大阪赤十字病院	¥ 930	○		1分	
10	11:36	11:59	天王寺区 聖バルバナ医院	西区靱本町1	¥ 2,800	○		1分	
11	12:11	12:18	北区中之島3	中央区東心斎橋1	¥ 1,600			12分	
12	12:34	13:00	中央区北久宝寺町3	大阪城公園	¥ 2,100	◎		16分	
13	13:03	13:14	中央区城見1	中央区農人橋1	¥ 1,400			3分	
14	14:06	14:13	福島区福島1	西区京町堀1	¥ 1,000			52分	
15	14:52	14:57	中央区内本町1	北区天満橋1	¥ 1,000			39分	
16	15:06	15:13	中央区南新町2	中央区本町4	¥ 900			9分	
17	15:20	15:35	中央区本町2	グランフロント大阪	¥ 1,800			7分	
18	15:40	15:50	北区芝田2	北区天神橋2	¥ 1,200			5分	
19	16:02	16:12	北区 OAP乗り場	大阪駅前第3ビル	¥ 1,300		10分	12分	先頭
20	16:29	16:49	福島区吉野1	北新地本通り	¥ 1,500	◎		17分	
21	16:55	17:08	北区梅田2	西区京町堀1	¥ 1,300			6分	
22	17:13	17:16	北区曾根崎新地2	福島区福島1	¥ 500			5分	
23	17:20	17:31	北区中之島3	北区西天満2	¥ 1,100			4分	
24	17:45	17:51	中央区北浜4	北新地本通り	¥ 800			14分	
25	17:58	18:16	北区 アパホテル&リゾート大阪梅田駅タワー	中央区心斎橋筋2	¥ 2,500	○		7分	
26	18:26	18:49	西区南堀江2	ホテル阪急レスパイヤ大阪	¥ 2,400			10分	
27	18:53	19:07	北区茶屋町	福島区福島7	¥ 1,200			4分	
28	19:33	19:45	北区末広町	北区西天満3	¥ 1,000	○		26分	
合計					¥ 40,330	実車率	47.7%	走行距離	135km

時間帯別集計				
時間帯	件数	売上	平均空車	
Q1	~11:00	7 7	¥ 9,400	¥ 9,400
Q2	11:00~14:00	6 13	¥ 11,430	¥ 20,830
Q3	14:00~17:00	8 21	¥ 10,000	¥ 30,830
Q4	17:00~20:00	7 28	¥ 9,500	¥ 40,330
Q5	20:00~23:00	0 28	¥ -0	¥ 40,330
Q6	23:00~2:00	0 28	¥ -0	¥ 40,330
Q7	2:00~	0 28	¥ -0	¥ 40,330
7:45	~	20:10	12時間 25分	257時間 35分
				¥ 40,330

総合計				
合計	件数	割合	売上	割合
合計	28	100.0%	¥ 40,330	100.0%
流し	16	57.1%	¥ 19,500	48.4%
GO	5	17.9%	¥ 9,130	22.6%
DiDi	4	14.3%	¥ 7,300	18.1%
待機	3	10.7%	¥ 4,400	10.9%
他	0	0.0%	¥ -0	0.0%

割増前(~22:00)				
合計	件数	割合	売上	割合
合計	28	100.0%	¥ 40,330	100.0%
流し	16	57.1%	¥ 19,500	48.4%
GO	5	17.9%	¥ 9,130	22.6%
DiDi	4	14.3%	¥ 7,300	18.1%
待機	3	10.7%	¥ 4,400	10.9%
他	0	0.0%	¥ -0	0.0%

割増後(22:00~)				
合計	件数	割合	売上	割合
合計	0	0.0%	¥ -0	0.0%
流し	0	0.0%	¥ -0	0.0%
GO	0	0.0%	¥ -0	0.0%
DiDi	0	0.0%	¥ -0	0.0%
待機	0	0.0%	¥ -0	0.0%
他	0	0.0%	¥ -0	0.0%

時間帯別実車率		
時間帯	実車率	
Q1	~11:00	41.6%
Q2	11:00~14:00	53.3%
Q3	14:00~17:00	46.3%
Q4	17:00~20:00	59.3%
Q5	20:00~23:00	0.0%
Q6	23:00~2:00	0.0%
Q7	2:00~	0.0%

10月19日(木)☀️*日勤

No	乗車	降車	乗車地	降車地	売上	無線	待機時間	空車時間	備考
1	10:48	11:08	吹田市山手町4	吹田市津雲台1	¥ 2,100	○		14分	
2	11:34	11:42	豊中市北緑丘2	北急千里中央駅	¥ 1,300	○		26分	
3	12:24	12:33	豊中市中桜塚3	豊中市服部南町2	¥ 1,200			42分	
4	12:51	13:09	淀川区十八条1	北新地スエヒロ前	¥ 3,000	◎		18分	
5	13:19	13:35	北区堂島2	中央区備後町2	¥ 1,600	○		10分	
6	13:41	13:59	北区西天満4	阪急梅田駅	¥ 1,400	○		6分	
7	14:06	14:25	北区大淀中2	中央区南船場3	¥ 2,500	○		7分	
8	15:11	15:27	西区土佐堀1	帝国ホテル	¥ 2,100			46分	
9	15:44	15:56	中央区今橋3	中央区東心斎橋2	¥ 1,600	○		17分	
10	16:01	16:21	中央区南船場2	伊丹空港	¥ 6,500			5分	
11	16:55	17:34	豊中市原田中1	JR新大阪駅	¥ 3,700	◎		34分	
12	17:38	17:51	淀川区宮原4	阪急三国駅	¥ 1,200	◎		4分	
13	18:00	18:04	淀川区十八条1	吹田市江の木町	¥ 700			9分	
14	18:31	18:41	淀川区宮原2	阪急三国駅	¥ 1,100			27分	
15	18:46	19:06	淀川区十八条2	北新地スエヒロ前	¥ 3,000	◎		5分	
16	19:18	19:26	西区土佐堀1	堂島アバンザ	¥ 900	○		12分	
17	19:36	19:42	北区梅田1	JR新大阪駅	¥ 1,800			10分	
18	19:58	20:06	北区大淀北1	地下鉄中津駅	¥ 1,000	○		16分	
19	20:15	20:22	北区天神橋3	北新地スエヒロ前	¥ 1,000			9分	
20	20:32	20:43	西区土佐堀1	中央区宗右衛門町	¥ 1,500			10分	
21	20:47	21:01	西区南堀江1	ANAクラウンプラザホテル	¥ 1,900	○		4分	
合計					¥ 41,100	実車率	45.5%	走行距離	164km

時間帯別集計				
時間帯	件数	売上		
Q1	~11:00	1	1	¥ 2,100
Q2	11:00~14:00	5	6	¥ 8,500
Q3	14:00~17:00	5	11	¥ 16,400
Q4	17:00~20:00	7	18	¥ 9,700
Q5	20:00~23:00	3	21	¥ 4,400
Q6	23:00~2:00	0	21	¥ -0
Q7	2:00~	0	21	¥ -0
10:30 ~ 21:35		23時間 30分		246時間 30分
				¥ 81,430

平均空車				
15分 46秒				
総合計				
合計	21	100.0%	¥ 41,100	100.0%
流し	8	38.1%	¥ 15,900	38.7%
GO	9	42.9%	¥ 14,300	34.8%
DiDi	4	19.0%	¥ 10,900	26.5%
待機	0	0.0%	¥ -0	0.0%
他	0	0.0%	¥ -0	0.0%

割増前(~22:00)				
合計	21	100.0%	¥ 41,100	100.0%
流し	8	38.1%	¥ 15,900	38.7%
GO	9	42.9%	¥ 14,300	34.8%
DiDi	4	19.0%	¥ 10,900	26.5%
待機	0	0.0%	¥ -0	0.0%
他	0	0.0%	¥ -0	0.0%

割増後(22:00~)				
合計	0	0.0%	¥ -0	0.0%
流し	0	0.0%	¥ -0	0.0%
GO	0	0.0%	¥ -0	0.0%
DiDi	0	0.0%	¥ -0	0.0%
待機	0	0.0%	¥ -0	0.0%
他	0	0.0%	¥ -0	0.0%

時間帯別実車率		
時間帯	実車率	
Q1	~11:00	58.8%
Q2	11:00~14:00	40.1%
Q3	14:00~17:00	49.5%
Q4	17:00~20:00	45.4%
Q5	20:00~23:00	41.0%
Q6	23:00~2:00	0.0%
Q7	2:00~	0.0%

10月22日(日)☀️

No	乗車	降車	乗車地	降車地	売上	無線	待機時間	空車時間	備考
1	9:32	9:36	西区土佐堀1	北区梅田1	¥ 500			59分	
2	9:38	9:48	北区梅田1	ホテルドンクール大阪梅田	¥ 1,000	○		2分	
3	9:53	10:04	福島区 ホテル阪神	阪急梅田駅	¥ 1,400	○		5分	
4	10:33	10:48	西区江戸堀1	浪速区難波中3	¥ 2,000			29分	待機有
5	11:05	11:08	西区靱本町1	中央区本町2	¥ 500			17分	
6	11:09	11:23	中央区本町橋	なんばCITY	¥ 2,100	○		1分	
7	11:26	11:52	浪速区難波中2	住吉区住吉2	¥ 3,300	○		3分	
8	12:38	12:52	港区南市岡3	浪速区難波中3	¥ 2,200	◎		46分	
9	13:01	13:14	西区南堀江3	中央区心斎橋筋1	¥ 1,400	○		9分	
10	13:16	13:20	中央区西心斎橋1	中央区靱本町1	¥ 700			2分	
11	13:28	13:36	北区梅田2	フェスティバルホール	¥ 1,000			8分	
12	13:39	13:50	北区堂島3	西区靱本町1	¥ 1,400	◎		3分	
13	13:56	14:04	北区堂島1	HEPメンズ館	¥ 900	○		6分	
14	14:30	14:43	東淀川区柴島1	JR新大阪駅	¥ 1,100	◎		26分	
15	14:54	14:59	淀川区西宮原1	淀川区木川東3	¥ 600			11分	
16	15:24	15:39	北区大淀南2	ヨドバシカメラ	¥ 1,200	○		25分	
17	15:54	16:05	北区 阪急三番街乗り場	中央区北久宝寺町1	¥ 1,600		10分	15分	
18	16:19	16:34	中央区谷町3	JR新大阪駅	¥ 2,900			14分	
19	16:38	16:48	淀川区 メルパルクホール	アパホテル新大阪駅タワー	¥ 1,000	○		4分	
20	16:49	16:56	淀川区西中島7	からくさホテルグランデ新大阪タワー	¥ 800			1分	
21	16:58	17:13	淀川区東三国6	淀川区西中島3	¥ 1,400	○		2分	
22	17:15	17:19	淀川区西中島3	東淀川区東中島3	¥ 500			2分	
23	17:29	17:37	淀川区西宮原2	JR新大阪駅	¥ 800	○		10分	
24	17:40	17:53	淀川区 JR新大阪駅	淀川区宮原2	¥ 800	○		3分	
25	17:55	18:24	淀川区東三国1	豊中市本町6	¥ 4,400	○		2分	
26	18:27	18:32	豊中市本町1	豊中市上野東1	¥ 700			3分	
27	18:42	18:54	豊中市岡上の町1	伊丹空港	¥ 1,500	○		10分	
28	19:00	19:24	豊中市箕輪3	箕面市桜井1	¥ 3,200	○		6分	
29	19:37	19:48	豊中市上野東2	豊中市宮山町1	¥ 1,200	○		13分	
30	20:49	21:13	豊中市庄内幸町2	豊中市中桜塚2	¥ 2,100	◎		1時間 1分	
31	21:22	21:33	豊中市浜1	豊中市服部元町1	¥ 800	○		9分	
32	21:43	21:50	吹田市豊津町1	豊中市北条町4	¥ 1,000			10分	
33	22:30	22:53	淀川区 JR新大阪駅乗り場	西成区玉出東1	¥ 6,200		20分	40分	
34	22:55	23:05	住之江区浜口東1	住之江区新北島1	¥ 1,200	○		2分	
35	23:12	23:44	住之江区南港中2	豊中市千成町2	¥ 9,570	○		7分	
36	23:47	0:04	豊中市二葉町1	豊中市小曾根1	¥ 2,400	○		3分	
37	0:11	0:22	吹田市江坂町1	豊中市北桜塚1	¥ 2,400			7分	
38	0:26	0:35	豊中市中桜塚1	豊中市蛭池東町1	¥ 1,600	○		4分	
39	0:40	1:07	豊中市山ノ上町	北区堂山町	¥ 6,400	◎		5分	
40	1:08	1:13	北区堂山町	中央区釣鐘町2	¥ 1,200			1分	
41	1:38	1:46	福島区福島4	西区本田1	¥ 1,400			25分	
42	1:51	2:02	西区新町2	福島区福島4	¥ 2,100	○		5分	
43	2:06	2:20	福島区野田2	此花区高見1	¥ 1,700	○		4分	
44	2:51	3:07			¥ 1,700	▲		31分	
45	3:21	3:31	北区扇町2	鶴見区緑3	¥ 3,000			14分	
合計					¥ 86,370	実車率	49.5%	走行距離	316km

時間帯別集計				
時間帯	件数	売上		
Q1	~11:00	4	4	¥ 4,900
Q2	11:00~14:00	9	13	¥ 13,500
Q3	14:00~17:00	8	21	¥ 10,600
Q4	17:00~20:00	8	29	¥ 13,100
Q5	20:00~23:00	5	34	¥ 11,300
Q6	23:00~2:00	8	42	¥ 27,070
Q7	2:00~	3	45	¥ 6,400
8:30 ~ 3:55		42時間 55分		227時間 5分
				¥ 168,300

平均空車 12分 33秒

総合計				
合計	45	100.0%	¥ 86,870	100.0%
流し	15	33.3%	¥ 19,200	22.1%
GO	22	48.9%	¥ 44,970	51.8%
DiDi	5	11.1%	¥ 13,200	15.2%
待機	2	4.4%	¥ 7,800	9.0%
他	1	2.2%	¥ 1,700	2.0%

割増前(~22:00)				
合計	32	100.0%	¥ 46,000	100.0%
流し	11	34.4%	¥ 11,200	24.3%
GO	16	50.0%	¥ 26,400	57.4%
DiDi	4	12.5%	¥ 6,800	14.8%
待機	1	3.1%	¥ 1,600	3.5%
他	0	0.0%	¥ - 0	0.0%

割増後(22:00~)				
合計	13	100.0%	¥ 40,870	100.0%
流し	4	30.8%	¥ 8,000	19.6%
GO	6	46.2%	¥ 18,570	45.4%
DiDi	1	7.7%	¥ 6,400	15.7%
待機	1	7.7%	¥ 6,200	15.2%
他	1	7.7%	¥ 1,700	4.2%

時間帯別実車率		
時間帯	実車率	
Q1	~11:00	27.2%
Q2	11:00~14:00	54.9%
Q3	14:00~17:00	48.1%
Q4	17:00~20:00	63.5%
Q5	20:00~23:00	40.5%
Q6	23:00~2:00	67.8%
Q7	2:00~	44.7%

10月24日(火)☀

No	乗車	降車	乗車地	降車地	売上	無線	待機時間	空車時間	備考
1	8:12	8:39	吹田市江坂町2	西区江戸堀1	¥ 4,200	○		23分	
2	8:41	9:03	西区川口3	JR新大阪駅	¥ 3,400	◎		2分	
3	9:13	9:35	淀川区三国本町3	北区西天満4	¥ 2,600	○		10分	
4	9:45	10:00	福島区福島7	西区江戸堀2	¥ 1,300	◎		10分	
5	10:45	10:56	北区西天満1	中央区久太郎町4	¥ 1,500	○		45分	
6	11:02	11:15	西区立売堀1	JR新大阪駅	¥ 2,700			6分	
7	11:44	12:02	東淀川区 阪急淡路駅	淀川区新高1	¥ 2,100	◎		29分	
8	12:24	12:48	豊中市寺内1	伊丹空港	¥ 3,300	○		22分	待機有
9	13:03	13:26	豊中市中桜塚1	関西大学	¥ 3,400	○		15分	
10	13:33	13:49	吹田市千里山虹が丘	JR吹田駅	¥ 1,900	○		7分	
11	14:53	15:20	豊中市中桜塚3	大阪市役所	¥ 5,000			1時間 4分	
12	15:29	15:43	中央区本町3	北区天神橋3	¥ 1,400			9分	
13	15:53	15:59	北区同心2	JR天満駅	¥ 600			10分	
14	16:06	16:21	北区扇町2	福島区福島7	¥ 1,900			7分	
15	16:50	16:56	福島区福島2	福島区海老江1	¥ 800			29分	
16	17:10	17:24	福島区海老江1	福島区福島1	¥ 1,300	○		14分	
17	17:28	17:57	北区中之島6	淀川区西中島4	¥ 3,300	○		4分	
18	18:05	18:14	淀川区西宮原2	淀川区西三国1	¥ 1,200	○		8分	
19	18:18	18:29	吹田市芳野町	地下鉄吹田駅	¥ 900	○		4分	
20	18:30	18:48	吹田市垂水町1	吹田市江坂町4	¥ 1,300	○		1分	
21	19:04	19:09	吹田市江の木町	豊中市豊南町東3	¥ 800			16分	
22	19:17	19:30	淀川区西三国1	阪急十三駅	¥ 1,600	○		8分	
23	19:34	19:44	淀川区十三東2	北区曽根崎新地1	¥ 2,000			4分	
24	19:51	20:08	福島区玉川1	北新地上通り	¥ 1,700	◎		7分	
25	20:25	20:35	西区土佐堀1	阪急梅田駅	¥ 1,300	○		17分	
26	20:51	21:12	福島区福島2	中央区東心斎橋2	¥ 2,500	○		16分	
27	21:31	21:43	北区天神橋7	吹田市寿町1	¥ 2,600			19分	阪急京都線運休
28	21:55	22:09	吹田市千里山竹園	淀川区十八条1	¥ 3,100	○		12分	
29	22:12	22:29	豊中市庄内西町2	豊中市豊南町東4	¥ 1,400	○		3分	
30	23:05	23:17	豊中市豊南町南2	吹田市広芝町	¥ 2,000	○		36分	
31	23:35	23:51	吹田市江坂町1	東淀川区井高野3	¥ 3,000			18分	
32	0:07	0:51	吹田市片山町1	枚方市津田西町3	¥ 10,470	○		16分	
33	1:42	1:55	北区天神橋2	阪神姫島駅	¥ 3,000			51分	
34	2:02	2:10	西淀川区野里2	淀川区田川北3	¥ 1,400			7分	
合計					¥ 80,970	実車率	49.2%	走行距離	289km

時間帯別集計				
時間帯	件数	売上		
Q1	~11:00	5	5	¥ 13,000
Q2	11:00~14:00	5	10	¥ 13,400
Q3	14:00~17:00	5	15	¥ 9,700
Q4	17:00~20:00	9	24	¥ 14,100
Q5	20:00~23:00	5	29	¥ 10,900
Q6	23:00~2:00	4	33	¥ 18,470
Q7	2:00~	1	34	¥ 1,400
7:45	~	2:40	61時間 50分	208時間 10分
				¥ 249,270

平均空車 16分 46秒

総合計				
合計	34	100.0%	¥ 80,970	100.0%
流し	12	35.3%	¥ 25,200	31.1%
GO	18	52.9%	¥ 47,270	58.4%
DiDi	4	11.8%	¥ 8,500	10.5%
待機	0	0.0%	¥ - 0	0.0%
他	0	0.0%	¥ - 0	0.0%

割増前(~22:00)				
合計	28	100.0%	¥ 59,700	100.0%
流し	9	32.1%	¥ 17,800	29.8%
GO	15	53.6%	¥ 33,400	55.9%
DiDi	4	14.3%	¥ 8,500	14.2%
待機	0	0.0%	¥ - 0	0.0%
他	0	0.0%	¥ - 0	0.0%

割増後(22:00~)				
合計	6	100.0%	¥ 21,270	100.0%
流し	3	50.0%	¥ 7,400	34.8%
GO	3	50.0%	¥ 13,870	65.2%
DiDi	0	0.0%	¥ - 0	0.0%
待機	0	0.0%	¥ - 0	0.0%
他	0	0.0%	¥ - 0	0.0%

時間帯別実車率		
時間帯	実車率	
Q1	~11:00	50.8%
Q2	11:00~14:00	52.2%
Q3	14:00~17:00	37.8%
Q4	17:00~20:00	67.0%
Q5	20:00~23:00	43.0%
Q6	23:00~2:00	47.2%
Q7	2:00~	25.8%

10月26日(木)☀

No	乗車	降車	乗車地	降車地	売上	無線	待機時間	空車時間	備考
1	7:55	8:13	東淀川区上新庄2	淀川区東三国1	¥ 2,200	○		6分	
2	8:30	8:41	吹田市泉町1	淀川区宮原4	¥ 1,700	○		17分	
3	8:53	9:23	東淀川区淡路2	さわ病院	¥ 3,500	○		12分	
4	9:26	9:31	豊中市 さわ病院	阪急曽根駅	¥ 600			3分	
5	10:02	10:09	豊中市桜の町6	豊中市上野西3	¥ 800	◎		31分	
6	10:34	10:39	吹田市 阪急千里山駅	豊中市 北急緑地公園駅	¥ 600			25分	
7	11:03	11:11	豊中市熊野町3	北急桃山台駅	¥ 1,000	○		24分	
8	11:23	11:43	吹田市 阪急吹田駅	摂津市千里丘新町	¥ 2,300	○		12分	
9	11:46	12:00	吹田市千里丘下	摂津市千里丘7	¥ 1,100	○		3分	
10	12:12	12:45	吹田市藤白台1	箕面市西小路4	¥ 3,200	◎		12分	
11	13:33	13:43	豊中市玉井町2	伊丹空港	¥ 1,200	◎		48分	
12	14:20	14:23	淀川区東三国2	大阪回生病院	¥ 600			37分	
13	14:50	15:04	西区江戸堀3	中央区南船場4	¥ 1,500	○		27分	
14	15:27	15:31	中央区 地下鉄淀屋橋駅	ハービスエント	¥ 700			23分	
15	15:33	15:41	北区梅田2	中之島センタービル	¥ 1,100			2分	
16	15:57	16:22	西淀川区 西淀病院	西淀川区中島1	¥ 1,830	○		16分	
17	16:58	17:14	福島区海老江3	阪神淀川駅	¥ 1,200	○		36分	
18	17:35	17:51	北区大淀南2	ゼンティス大阪	¥ 1,500	○		21分	
19	17:56	18:05	北区堂島浜1	北区芝田2	¥ 1,000			5分	
20	18:09	18:22	北区鶴野町	北区曽根崎新地1	¥ 1,100	◎		4分	
21	18:44	19:15	北区中之島6	都島区東野田町2	¥ 3,000	○		22分	
22	19:18	19:31	都島区中野町2	北区曽根崎新地1	¥ 1,700	◎		3分	
23	19:32	19:35	北区曽根崎新地1	ホテル阪神	¥ 600			1分	
24	20:07	20:14	中央区靱本町1	中央区道頓堀1	¥ 1,000			32分	
25	20:18	20:23	中央区難波3	浪速区日本橋3	¥ 600			4分	
26	20:29	20:38	浪速区元町1	ホテルアイコニック大阪御堂筋	¥ 1,300			6分	
27	20:44	20:52	北区 フェスティバルホール	北区神山町	¥ 1,000			6分	
28	21:02	21:09	北区天満橋1	中央区北久宝寺町1	¥ 1,300			10分	
29	21:15	21:27	中央区北久宝寺町2	北新地本通り	¥ 1,700	○		6分	
30	21:27	21:38	北区 北新地本通り	ホテル日航大阪	¥ 1,500			0分	
31	21:40	21:48	中央区南船場4	中央区谷町6	¥ 900			2分	
合計					¥ 43,330	実車率	44.3%	走行距離	197km

時間帯別集計					
時間帯	件数	売上			
Q1	~11:00	6	6	¥ 9,400	¥ 9,400
Q2	11:00~14:00	5	11	¥ 8,800	¥ 18,200
Q3	14:00~17:00	6	17	¥ 6,930	¥ 25,130
Q4	17:00~20:00	6	23	¥ 8,900	¥ 34,030
Q5	20:00~23:00	8	31	¥ 9,300	¥ 43,330
Q6	23:00~2:00	0	31	¥ -0	¥ 43,330
Q7	2:00~	0	31	¥ -0	¥ 43,330
7:45 ~ 22:20		76時間 25分		193時間 35分	
¥ 292,600					

平均空車 15分 33秒

総合計				
合計	31	100.0%	¥ 43,330	100.0%
流し	14	45.2%	¥ 12,800	29.5%
GO	12	38.7%	¥ 22,530	52.0%
DiDi	5	16.1%	¥ 8,000	18.5%
待機	0	0.0%	¥ -0	0.0%
他	0	0.0%	¥ -0	0.0%

割増前(~22:00)				
合計	31	100.0%	¥ 43,330	100.0%
流し	14	45.2%	¥ 12,800	29.5%
GO	12	38.7%	¥ 22,530	52.0%
DiDi	5	16.1%	¥ 8,000	18.5%
待機	0	0.0%	¥ -0	0.0%
他	0	0.0%	¥ -0	0.0%

割増後(22:00~)				
合計	0	0.0%	¥ -0	0.0%
流し	0	0.0%	¥ -0	0.0%
GO	0	0.0%	¥ -0	0.0%
DiDi	0	0.0%	¥ -0	0.0%
待機	0	0.0%	¥ -0	0.0%
他	0	0.0%	¥ -0	0.0%

時間帯別実車率		
時間帯	実車率	
Q1	~11:00	39.8%
Q2	11:00~14:00	47.2%
Q3	14:00~17:00	36.1%
Q4	17:00~20:00	51.2%
Q5	20:00~23:00	50.0%
Q6	23:00~2:00	0.0%
Q7	2:00~	0.0%

10月28日(金)☀

No	乗車	降車	乗車地	降車地	売上	無線	待機時間	空車時間	備考
1	8:45	11:58			¥ 18,900	▲		0分	
2	12:02	12:26	中央区城見1	JR新大阪駅	¥ 3,400	○		4分	
3	12:30	12:42	東淀川区東中島1	豊中市三国2	¥ 1,900			4分	
4	13:39	13:57	淀川区 JR新大阪駅乗り場	ホテル日航大阪	¥ 3,000		20分	57分	
5	14:35	14:48	西区江戸堀1	中央区東心斎橋1	¥ 1,400			38分	
6	15:05	15:08	北区南森町1	JR天満駅	¥ 600			17分	
7	15:40	15:51	淀川区木川東4	JR福島駅	¥ 2,200	◎		32分	
8	15:53	16:00	福島区福島5	大丸梅田店	¥ 900			2分	
9	16:08	17:00	北区 JR大阪駅乗り場	関西空港	¥ 19,440		5分	8分	
10	17:53	18:38	港区海岸通2	中央区三宮町1	¥ 11,730	○		53分	
11	19:41	20:00	淀川区塚本2	豊中市豊南町西2	¥ 2,700	○		1時間 3分	
12	20:48	21:07	豊中市曾根東町6	淀川区十三本町1	¥ 3,200	○		48分	
13	21:17	21:30	淀川区西中島4	淀川区新高2	¥ 1,500			10分	
14	21:30	21:35	淀川区新高2	淀川区野中南1	¥ 700			0分	
15	21:42	21:57	豊中市三国1	阪急十三駅	¥ 1,600	○		7分	
16	21:59	22:10	淀川区 阪急十三駅	東淀川区淡路2	¥ 2,100			2分	
17	22:38	22:43	東淀川区 国際興業大阪淡路営業所	東淀川区豊里1	¥ 900			28分	
18	22:51	23:14	吹田市元町	北区堂山町	¥ 4,300	○		8分	
19	23:19	23:42	北区南森町2	門真市越越町	¥ 5,900	○		5分	
20	23:44	0:15	門真市石原町	城東区中央2	¥ 4,600	○		2分	
21	0:22	0:43	都島区 京阪京橋駅乗り場	JR鶴ヶ丘駅	¥ 5,000		なし	7分	先頭
22	1:15	1:29	中央区瓦町2	中央区西心斎橋1	¥ 1,400	○		32分	
23	1:31	1:37	中央区西心斎橋1	浪速区桜川3	¥ 1,200			2分	
24	1:47	2:09	福島区玉川3	都島区東野田町4	¥ 3,100	○		10分	
25	2:10	2:21	都島区東野田町4	鶴見区諸口4	¥ 2,400			1分	
26	2:56	3:03	福島区福島7	淀川区三津屋南2	¥ 1,900			35分	
27	3:17	3:34	淀川区十三本町1	アステールホテル新大阪	¥ 1,800	○		14分	
28	3:40	3:49	淀川区東三国4	吹田市芳野町	¥ 1,600	◎		6分	
合計					¥ 109,370	実車率	55.3%	走行距離	411km

時間帯別集計					
時間帯	件数	売上			
Q1	~11:00	1	1	¥ 18,900	¥ 18,900
Q2	11:00~14:00	3	4	¥ 8,300	¥ 27,200
Q3	14:00~17:00	5	9	¥ 24,540	¥ 51,740
Q4	17:00~20:00	2	11	¥ 14,430	¥ 66,170
Q5	20:00~23:00	7	18	¥ 14,300	¥ 80,470
Q6	23:00~2:00	6	24	¥ 21,200	¥101,670
Q7	2:00~	4	28	¥ 7,700	¥109,370

8:45 ~ 4:25 96時間 5分 173時間 55分
 ¥ 401,970
 自腹高速 ¥1900
 平均空車 18分 43秒

総合計				
合計	28	100.0%	¥109,370	100.0%
流し	11	39.3%	¥ 15,500	14.2%
GO	11	39.3%	¥ 43,730	40.0%
DiDi	2	7.1%	¥ 3,800	3.5%
待機	3	10.7%	¥ 27,440	25.1%
他	1	3.6%	¥ 18,900	17.3%

割増前(~22:00)				
合計	16	100.0%	¥ 75,270	100.0%
流し	7	43.8%	¥ 9,100	12.1%
GO	5	31.3%	¥ 22,630	30.1%
DiDi	1	6.3%	¥ 2,200	2.9%
待機	2	12.5%	¥ 22,440	29.8%
他	1	6.3%	¥ 18,900	25.1%

割増後(22:00~)				
合計	12	100.0%	¥ 34,100	100.0%
流し	4	33.3%	¥ 6,400	18.8%
GO	6	50.0%	¥ 21,100	61.9%
DiDi	1	8.3%	¥ 1,600	4.7%
待機	1	8.3%	¥ 5,000	14.7%
他	0	0.0%	¥ -0	0.0%

時間帯別実車率		
時間帯	実車率	
Q1	~11:00	100.0%
Q2	11:00~14:00	44.3%
Q3	14:00~17:00	47.8%
Q4	17:00~20:00	35.6%
Q5	20:00~23:00	46.9%
Q6	23:00~2:00	66.9%
Q7	2:00~	34.1%

10月30日(月)

No	乗車	降車	乗車地	降車地	売上	無線	待機時間	空車時間	備考
1	8:12	8:33	吹田市垂水町1	吹田市春日3	¥ 1,900	○		21分	
2	8:39	8:57	吹田市 阪急南千里駅	吹田徳洲会病院	¥ 2,200	○		6分	
3	9:44	10:02	豊中市緑丘1	JR新大阪駅	¥ 4,400	○		47分	
4	10:51	10:58	吹田市泉町2	吹田市寿町1	¥ 600			49分	
5	11:48	12:47	福島区福島8	JR福島駅	¥ 11,910	○		50分	経由・待機有
6	13:04	13:15	福島区鷺洲3	大阪病院	¥ 930	○		17分	
7	13:52	14:00	北区梅田2	北区角田町	¥ 700			37分	
8	14:09	14:36	北区豊崎3	豊中市玉井町1	¥ 4,800			9分	
9	14:39	14:53	豊中市 阪急岡町駅	豊中市役所	¥ 1,100	◎		3分	
10	15:07	15:21	豊中市服部西町2	豊中市桜塚4	¥ 1,500	○		14分	
11	15:22	15:39	豊中市岡上の町1	豊中市東泉丘1	¥ 1,700	○		1分	
12	16:16	16:30	豊中市本町6	豊中市千里園3	¥ 1,000			37分	経由・待機有
13	16:31	16:53	豊中市柴原町1	阪急石橋阪大前駅	¥ 2,200	○		1分	
14	17:03	17:27	豊中市岡上の町2	豊中市新千里東町3	¥ 3,200	◎		10分	
15	17:57	18:16	豊中市春日町5	阪急豊中駅	¥ 2,200	○		30分	経由・待機有
16	18:31	18:39	豊中市岡町1	豊中市本町1	¥ 800	○		15分	
17	18:58	19:13	豊中市長興寺南4	吹田市豊津町	¥ 1,800	○		19分	
18	19:14	19:28	吹田市江坂町2	淀川区西中島5	¥ 2,100	○		1分	
19	19:31	19:52	東淀川区東中島2	北新地本通り	¥ 2,600	◎		3分	
20	20:06	20:16	中央区 京阪天満橋駅	都島区友洲町1	¥ 1,600			14分	
21	20:26	20:38	北区豊崎3	福島区福島7	¥ 1,400	○		10分	
22	21:31	21:42	福島区玉川2	北新地本通り	¥ 1,300	○		53分	
23	21:43	22:02	北区曾根崎新地1	北区堂山町	¥ 1,300	○		1分	
24	22:40	22:45	北区堂島3	西区江戸堀3	¥ 1,000			38分	
25	22:47	22:59	西区江戸堀3	中央区淡路町3	¥ 1,500			2分	経由有
26	23:15	23:23	中央区淡路町2	阪急梅田駅	¥ 1,500			16分	
27	23:32	23:46	北区中津5	淀川区西中島7	¥ 2,200			9分	
28	23:48	23:55	淀川区西中島7	淀川区木川西4	¥ 1,100			2分	
29	0:17	0:22	淀川区東三国3	淀川区西三国3	¥ 1,000			22分	
30	0:46	1:15	都島区毛馬町4	中央区心斎橋筋2	¥ 4,100	○		24分	
31	2:03	2:48	福島区福島1	堺市南区若松台3	¥ 12,510			48分	経由有
合計					¥ 78,150	実車率	43.4%	走行距離	311km

時間帯別集計				
時間帯	件数	売上		
Q1	~11:00	4	4	¥ 9,100
Q2	11:00~14:00	3	7	¥ 13,540
Q3	14:00~17:00	6	13	¥ 12,300
Q4	17:00~20:00	6	19	¥ 12,700
Q5	20:00~23:00	6	25	¥ 8,100
Q6	23:00~2:00	5	30	¥ 9,900
Q7	2:00~	1	31	¥ 12,510

7:45 ~ 4:15 116時間 35分 153時間 25分
 ¥ 480,120
 自腹高速 ¥1900
 平均空車 19分 39秒

総合計				
合計	31	100.0%	¥ 78,150	100.0%
流し	12	38.7%	¥ 29,510	37.8%
GO	16	51.6%	¥ 41,740	53.4%
DiDi	3	9.7%	¥ 6,900	8.8%
待機	0	0.0%	¥ - 0	0.0%
他	0	0.0%	¥ - 0	0.0%

割増前(~22:00)				
合計	23	100.0%	¥ 53,240	100.0%
流し	5	21.7%	¥ 8,700	16.3%
GO	15	65.2%	¥ 37,640	70.7%
DiDi	3	13.0%	¥ 6,900	13.0%
待機	0	0.0%	¥ - 0	0.0%
他	0	0.0%	¥ - 0	0.0%

割増後(22:00~)				
合計	8	100.0%	¥ 24,910	100.0%
流し	7	87.5%	¥ 20,810	83.5%
GO	1	12.5%	¥ 4,100	16.5%
DiDi	0	0.0%	¥ - 0	0.0%
待機	0	0.0%	¥ - 0	0.0%
他	0	0.0%	¥ - 0	0.0%

時間帯別実車率		
時間帯	実車率	
Q1	~11:00	33.9%
Q2	11:00~14:00	43.3%
Q3	14:00~17:00	60.0%
Q4	17:00~20:00	56.1%
Q5	20:00~23:00	38.3%
Q6	23:00~2:00	35.0%
Q7	2:00~	35.2%

11月1日(水)☀

No	乗車	降車	乗車地	降車地	売上	無線	待機時間	空車時間	備考
1	9:19	9:46	東淀川区下新庄6	北区曾根崎2	¥ 3,500	◎		12分	
2	10:11	10:17	中央区 地下鉄淀屋橋駅	中之島クリニック	¥ 900			25分	
3	10:18	10:39	福島区福島4	JR新大阪駅	¥ 2,900	◎		1分	
4	12:10	12:20	淀川区東三国2	淀川区西中島2	¥ 1,400			1時間 31分	
5	12:42	12:52	福島区 JR福島駅	中央区道修町2	¥ 1,300			22分	JR環状線運休
6	12:59	13:16	北区堂島浜2	中央区城見1	¥ 2,100			7分	
7	13:35	14:00	中央区東心齋橋1	福島区大開3	¥ 3,000			19分	
8	14:43	14:48	北区大淀南1	北区梅田1	¥ 700			43分	
9	15:06	15:14	中央区天満橋京町	中央区瓦町1	¥ 900			18分	
10	15:24	15:36	中央区高麗橋4	北区梅田2	¥ 1,200	◎		10分	
11	15:40	15:54	福島区福島1	中央区久太郎町2	¥ 1,900	○		4分	
12	16:24	16:33	中央区北浜3	中央区北久宝寺町2	¥ 1,000			30分	
13	16:44	16:54	西区阿波座1	北区小松原町	¥ 1,300			11分	
14	16:59	17:45	北区本庄西1	甲子園球場	¥ 6,900	○		5分	
15	18:14	18:57	尼崎市昭和通9	中央区心齋橋筋1	¥ 5,800	◎		29分	
16	19:10	19:19	西区江戸堀1	福島区福島1	¥ 1,000			13分	
17	19:25	19:45	西区江戸堀1	近鉄阿部野橋駅	¥ 3,200			6分	
18	19:45	19:53	近鉄阿部野橋駅	阿倍野区天王寺町北2	¥ 800			0分	
19	19:55	20:02	生野区生野西2	生野区林寺2	¥ 800	○		2分	
20	20:24	20:41	中央区内久宝寺町4	北区曾根崎2	¥ 2,000	◎		22分	
21	21:09	21:15	中央区谷町2	JR京橋駅	¥ 1,000			28分	
22	21:26	21:36	中央区北浜1	大阪駅御堂筋口	¥ 1,200			11分	
23	21:37	21:59	北区長柄西3	東淀川区東淡路5	¥ 1,900	○		1分	
24	23:10	23:30	東淀川区淡路1	吹田市広芝町	¥ 2,100	◎		1時間 11分	
25	23:36	23:52	淀川区東三国1	東淀川区下新庄3	¥ 1,900	○		6分	
26	0:05	0:14	吹田市 阪急千里山駅	吹田市江坂町5	¥ 1,100	○		13分	
27	0:21	0:32	吹田市江の木町	豊中市上新田1	¥ 2,700			7分	
28	0:48	0:58	吹田市江坂町1	淀川区十八条1	¥ 1,500	◎		16分	
29	1:01	1:19	淀川区東三国6	豊中市岡町北3	¥ 3,500	○		3分	
30	2:01	2:12	淀川区東三国3	淀川区東三国3	¥ 3,300			42分	
31	2:32	2:39	福島区福島1	西区新町3	¥ 1,300			20分	
32	2:48	3:03	西区土佐堀1	北区堂山町	¥ 1,800	◎		9分	
合計					¥ 65,900	実車率	43.6%	走行距離	265km

時間帯別集計				
時間帯	件数	売上		
Q1	~11:00	3	3	¥ 7,300
Q2	11:00~14:00	4	7	¥ 7,800
Q3	14:00~17:00	7	14	¥ 13,900
Q4	17:00~20:00	5	19	¥ 11,600
Q5	20:00~23:00	4	23	¥ 6,100
Q6	23:00~2:00	6	29	¥ 12,800
Q7	2:00~	3	32	¥ 6,400

9:00 ~ 3:35 135時間 10分 134時間 50分
 ¥ 546,020
 自腹高速 ¥1900
 平均空車 18分 39秒

総合計				
合計	32	100.0%	¥ 65,900	100.0%
流し	17	53.1%	¥ 27,100	41.1%
GO	7	21.9%	¥ 18,000	27.3%
DiDi	8	25.0%	¥ 20,800	31.6%
待機	0	0.0%	¥ - 0	0.0%
他	0	0.0%	¥ - 0	0.0%

割増前(~22:00)				
合計	23	100.0%	¥ 46,700	100.0%
流し	14	60.9%	¥ 19,800	42.4%
GO	4	17.4%	¥ 11,500	24.6%
DiDi	5	21.7%	¥ 15,400	33.0%
待機	0	0.0%	¥ - 0	0.0%
他	0	0.0%	¥ - 0	0.0%

割増後(22:00~)				
合計	9	100.0%	¥ 19,200	100.0%
流し	3	33.3%	¥ 7,300	38.0%
GO	3	33.3%	¥ 6,500	33.9%
DiDi	3	33.3%	¥ 5,400	28.1%
待機	0	0.0%	¥ - 0	0.0%
他	0	0.0%	¥ - 0	0.0%

時間帯別実車率		
時間帯	実車率	
Q1	~11:00	47.8%
Q2	11:00~14:00	34.4%
Q3	14:00~17:00	46.2%
Q4	17:00~20:00	63.5%
Q5	20:00~23:00	30.9%
Q6	23:00~2:00	46.7%
Q7	2:00~	38.4%

11月3日(祝・金)☀️

No	乗車	降車	乗車地	降車地	売上	無線	待機時間	空車時間	備考
1	8:15	11:53			¥ 18,900	▲		0分	経由・待機有
2	12:46	13:00	北区曽根崎新地2	西区南堀江2	¥ 1,800			53分	
3	13:22	13:31	西区靱本町2	JR新大阪駅	¥ 2,500			22分	
4	13:41	15:42			¥ 15,750	▲		10分	経由・待機有
5	15:56	16:04	中央区南船場1	天王寺区上汐3	¥ 1,100			14分	
6	16:05	16:29	天王寺区生玉町	ヒルトン大阪	¥ 3,200	○		1分	
7	17:05	17:21	北区大淀中5	福島区福島2	¥ 1,300	◎		36分	
8	17:37	17:52	中央区北浜3	福島区福島3	¥ 1,500	○		16分	
9	17:55	18:18	福島区福島1	中央区東心斎橋1	¥ 2,100	○		3分	
10	18:27	18:32	中央区本町2	中央区東高麗橋	¥ 500			9分	
11	19:05	19:15	北区リーガロイヤルホテル	グランヴィア大阪	¥ 1,300	○		33分	
12	19:16	19:27	北区グランヴィア大阪	福島区福島3	¥ 1,100			1分	
13	19:33	19:53	北区中之島6	中央区東心斎橋2	¥ 2,300	○		6分	
14	20:03	20:15	中央区本町2	中央区千日前2	¥ 1,700			10分	
15	20:34	20:37	福島区福島4	グランフロント大阪	¥ 900			19分	
16	20:41	21:05	北区茶屋町	旭区清水3	¥ 3,400			4分	
17	21:38	21:55	東淀川区豊新1	摂津市別府1	¥ 2,100	○		33分	
18	22:03	22:27	吹田市岸部南1	豊中市上野東3	¥ 4,600	○		8分	
合計					¥ 66,050	実車率	65.2%	走行距離	238km

時間帯別集計					
時間帯	件数	売上			
Q1	~11:00	1	1	¥ 18,900	¥ 18,900
Q2	11:00~14:00	3	4	¥ 20,050	¥ 38,950
Q3	14:00~17:00	2	6	¥ 4,300	¥ 43,250
Q4	17:00~20:00	7	13	¥ 10,100	¥ 53,350
Q5	20:00~23:00	5	18	¥ 12,700	¥ 66,050
Q6	23:00~2:00	0	18	¥ -0	¥ 66,050
Q7	2:00~	0	18	¥ -0	¥ 66,050

8:15	~	23:30	150時間	25分	119時間	35分
¥ 612,070						
自腹高速 ¥1900						
平均空車 17分 0秒						

総合計				
合計	18	100.0%	¥ 66,050	100.0%
流し	8	44.4%	¥ 13,000	19.7%
GO	7	38.9%	¥ 17,100	25.9%
DiDi	1	5.6%	¥ 1,300	2.0%
待機	0	0.0%	¥ -0	0.0%
他	2	11.1%	¥ 34,650	52.5%

割増前(~22:00)				
合計	17	100.0%	¥ 61,450	100.0%
流し	8	47.1%	¥ 13,000	21.2%
GO	6	35.3%	¥ 12,500	20.3%
DiDi	1	5.9%	¥ 1,300	2.1%
待機	0	0.0%	¥ -0	0.0%
他	2	11.8%	¥ 34,650	56.4%

割増後(22:00~)				
合計	1	100.0%	¥ 4,600	100.0%
流し	0	0.0%	¥ -0	0.0%
GO	1	100.0%	¥ 4,600	100.0%
DiDi	0	0.0%	¥ -0	0.0%
待機	0	0.0%	¥ -0	0.0%
他	0	0.0%	¥ -0	0.0%

時間帯別実車率		
時間帯	実車率	
Q1	~11:00	100.0%
Q2	11:00~14:00	62.9%
Q3	14:00~17:00	41.0%
Q4	17:00~20:00	55.6%
Q5	20:00~23:00	45.7%
Q6	23:00~2:00	0.0%
Q7	2:00~	0.0%

11月6日(月)☁️→🌧️

No	乗車	降車	乗車地	降車地	売上	無線	待機時間	空車時間	備考
1	8:15	8:28	吹田市広芝町	JR新大阪駅	¥ 1,500			30分	
2	8:31	8:54	淀川区 JR新大阪駅乗り場	浪速区下寺2	¥ 3,800		3分	3分	
3	9:31	9:46	北区同心2	読売テレビ放送局	¥ 1,600	○		37分	
4	9:58	10:05	中央区天満橋京町	中央区北浜4	¥ 1,000			12分	
5	10:27	10:35	福島区福島5	大阪中央卸売市場	¥ 900			22分	
6	10:47	11:01	福島区海老江3	北区大淀南1	¥ 1,200	○		12分	
7	11:09	11:24	北区茶屋町	西区江戸堀2	¥ 1,700	○		8分	
8	11:34	11:49	西区江戸堀1	西区江戸堀3	¥ 1,200	○		10分	
9	11:50	11:53	西区江戸堀3	西区土佐堀1	¥ 500			1分	
10	12:45	12:57	吹田市千里山西1	吹田市春日2	¥ 1,000	○		52分	
11	13:03	13:22	吹田市佐竹台1	JR新大阪駅	¥ 3,400	○		6分	
12	13:30	13:45	淀川区東三国2	淀川キリスト教病院	¥ 1,500	◎		8分	
13	15:17	15:23	北区 JR大阪駅乗り場	福島区福島6	¥ 800		5分	1時間 32分	12台目
14	15:46	16:20	北区 JR大阪駅乗り場	西成区松2	¥ 4,000		5分	23分	6台目
15	16:34	16:47	西区北堀江1	福島区福島7	¥ 1,800	○		14分	
16	16:53	17:15	北区梅田1	西区北堀江1	¥ 2,300	○		6分	
17	17:16	17:29	中央区西心斎橋2	中央区千日前1	¥ 1,000	○		1分	
18	17:30	17:51	中央区千日前1	中央区千日前2	¥ 2,300			1分	経由・待機有
19	17:52	18:46	中央区道頓堀2	門真市元町	¥ 7,900	○		1分	経由有
20	19:20	19:33	吹田市高浜町	吹田市西御旅町	¥ 1,100	○		34分	
21	19:53	20:06	吹田市泉町4	地下鉄江坂駅	¥ 1,100	○		20分	
22	20:13	20:31	豊中市上新田1	千里阪急ホテル	¥ 1,300	◎		7分	
23	20:32	20:44	豊中市 千里阪急ホテル	千里阪急ホテル	¥ 1,800			1分	経由・待機有
24	20:53	21:07	豊中市西緑丘3	箕面市桜井3	¥ 1,400	○		9分	経由・待機有
25	21:46	22:02	豊中市本町3	豊中市桜の町4	¥ 1,700	○		39分	
26	22:18	22:36	豊中市夕日丘3	北急緑地公園駅	¥ 1,500	◎		16分	
27	22:42	22:50	豊中市寺内2	豊中市夕日丘3	¥ 1,500	◎		6分	
28	23:09	23:31	豊中市服部西町3	川西市下加茂1	¥ 4,900	○		19分	
29	0:01	0:06	豊中市本町1	豊中市南桜塚2	¥ 900			30分	
30	0:08	0:17	豊中市曾根東町1	豊中市城山町1	¥ 800	○		2分	
31	0:18	0:27	豊中市服部本町1	豊中市小曾根4	¥ 1,300	○		1分	
32	0:35	0:52	吹田市垂水町3	吹田市南金田2	¥ 2,300	○		8分	
33	1:11	1:22	淀川区西中島2	淀川区十三東1	¥ 1,000	○		19分	
34	1:23	1:43	淀川区十三本町2	ホテルモントレール大阪	¥ 2,100	○		1分	
35	1:48	1:59	北区 北新地①番乗り場	西区新町4	¥ 2,000		3分	5分	
36	2:05	2:22	西区西本町1	福島区福島7	¥ 1,600	○		6分	
37	2:30	2:42	福島区福島4	西区新町3	¥ 1,800	○		8分	
38	2:45	2:55	西区北堀江3	西淀川区花川2	¥ 2,300			3分	
合計					¥ 71,800	実車率	49.3%	走行距離	282km

時間帯別集計					
	江戸堀3	件数	売上		
Q1	~11:00	6	6	¥ 10,000	¥ 10,000
Q2	11:00~14:00	6	12	¥ 9,300	¥ 19,300
Q3	14:00~17:00	4	16	¥ 8,900	¥ 28,200
Q4	17:00~20:00	5	21	¥ 13,400	¥ 41,600
Q5	20:00~23:00	6	27	¥ 9,200	¥ 50,800
Q6	23:00~2:00	8	35	¥ 15,300	¥ 66,100
Q7	2:00~	3	38	¥ 5,700	¥ 71,800

7:45 ~ 4:05 170時間 45分 99時間 15分
 ¥ 683,870
 自腹高速 ¥1900
 平均空車 15分 36秒

総合計				
合計	38	100.0%	¥ 71,800	100.0%
流し	8	21.1%	¥ 11,200	15.6%
GO	22	57.9%	¥ 44,200	61.6%
DiDi	4	10.5%	¥ 5,800	8.1%
待機	4	10.5%	¥ 10,600	14.8%
他	0	0.0%	¥ -0	0.0%

割増前(~22:00)				
合計	25	100.0%	¥ 47,800	100.0%
流し	6	24.0%	¥ 8,000	16.7%
GO	14	56.0%	¥ 28,400	59.4%
DiDi	2	8.0%	¥ 2,800	5.9%
待機	3	12.0%	¥ 8,600	18.0%
他	0	0.0%	¥ -0	0.0%

割増後(22:00~)				
合計	13	100.0%	¥ 24,000	100.0%
流し	2	15.4%	¥ 3,200	13.3%
GO	8	61.5%	¥ 15,800	65.8%
DiDi	2	15.4%	¥ 3,000	12.5%
待機	1	7.7%	¥ 2,000	8.3%
他	0	0.0%	¥ -0	0.0%

時間帯別実車率		
時間帯	実車率	
Q1	~11:00	40.8%
Q2	11:00~14:00	44.1%
Q3	14:00~17:00	38.5%
Q4	17:00~20:00	66.7%
Q5	20:00~23:00	49.4%
Q6	23:00~2:00	57.8%
Q7	2:00~	52.0%

11月10日(金)

No	乗車	降車	乗車地	降車地	売上	無線	待機時間	空車時間	備考
1	8:24	8:53	東淀川区菅原2	北区曽根崎1	¥ 3,100	○		7分	
2	8:54	9:14	北区西天満6	都島区都島本通1	¥ 1,600	◎		1分	
3	9:20	9:36	北区同心1	中央区城見2	¥ 1,700	○		6分	
4	9:38	9:59	城東区森之宮2	東成区大今里南1	¥ 1,800	○		2分	
5	10:17	10:30	東成区深江北1	JR玉造駅	¥ 1,500			18分	
6	10:36	10:58	中央区松屋町	都島区東野田町3	¥ 2,300	○		6分	
7	11:08	11:19	北区東天満1	グランフロント大阪	¥ 1,300			10分	
8	11:46	12:07	北区 JR大阪駅乗り場	中央区千日前1	¥ 2,600		5分	27分	8台目
9	12:31	12:59	中央区法円坂1	JR新大阪駅	¥ 3,800	○		24分	
10	13:05	13:15	東淀川区東中島6	淀川区西中島3	¥ 1,200	◎		6分	
11	14:08	14:30	吹田市千里山東2	吹田市豊津町	¥ 2,000	○		53分	
12	14:35	14:58	吹田市江の木町	北野病院	¥ 3,300	○		5分	
13	14:58	15:06	北区 北野病院	北区本庄西2	¥ 700			0分	
14	15:11	15:20	北区豊崎6	加納病院	¥ 1,000	○		5分	
15	16:06	16:58	吹田市金田町	池田市井口堂3	¥ 5,600	◎		46分	
16	17:05	17:18	豊中市 大阪大学豊中キャンパス	豊中市春日町1	¥ 900	○		7分	
17	17:22	17:38	豊中市西緑丘3	北急千里中央駅	¥ 1,700	○		4分	
18	17:39	18:02	豊中市新千里西町2	伊丹空港	¥ 3,100	○		1分	
19	18:03	18:57	豊中市中桜塚5	北区曽根崎新地1	¥ 5,700	◎		1分	
20	19:01	19:17	北区中之島2	北区小松原町	¥ 1,300			4分	
21	19:24	19:34	北区豊崎3	北新地本通り	¥ 1,400	○		7分	
22	19:38	19:49	北区曽根崎新地1	JR新大阪駅	¥ 2,000			4分	
23	20:01	20:17	淀川区西宮原1	梅田スカイビル	¥ 2,200	○		12分	
24	20:25	20:38	北区芝田2	淀川区三津屋南1	¥ 1,700			8分	
25	20:43	21:01	淀川区新高4	淀川区東三国1	¥ 1,500	◎		5分	
合計					¥ 55,000	実車率	63.6%	走行距離	177km

時間帯別集計			
時間帯	件数	売上	
Q1	~11:00	6	6 ¥ 12,000
Q2	11:00~14:00	4	10 ¥ 8,900
Q3	14:00~17:00	5	15 ¥ 12,600
Q4	17:00~20:00	7	22 ¥ 16,100
Q5	20:00~23:00	3	25 ¥ 5,400
Q6	23:00~2:00	0	25 ¥ -0
Q7	2:00~	0	25 ¥ -0

8:15 ~ 21:55 184時間 25分 85時間 35分
 ¥ 738,870
 自腹高速 ¥1900
 平均空車 11分 19秒

総合計			
合計	25	100.0%	¥ 55,000
流し	6	24.0%	¥ 8,500
GO	13	52.0%	¥ 28,300
DiDi	5	20.0%	¥ 15,600
待機	1	4.0%	¥ 2,600
他	0	0.0%	¥ -0

割増前(~22:00)			
合計	25	100.0%	¥ 55,000
流し	6	24.0%	¥ 8,500
GO	13	52.0%	¥ 28,300
DiDi	5	20.0%	¥ 15,600
待機	1	4.0%	¥ 2,600
他	0	0.0%	¥ -0

割増後(22:00~)			
合計	0	0.0%	¥ -0
流し	0	0.0%	¥ -0
GO	0	0.0%	¥ -0
DiDi	0	0.0%	¥ -0
待機	0	0.0%	¥ -0
他	0	0.0%	¥ -0

時間帯別実車率	
時間帯	実車率
Q1	~11:00 74.2%
Q2	11:00~14:00 38.9%
Q3	14:00~17:00 63.3%
Q4	17:00~20:00 79.4%
Q5	20:00~23:00 62.7%
Q6	23:00~2:00 0.0%
Q7	2:00~ 0.0%

11月12日(日)☀️*夜勤

No	乗車	降車	乗車地	降車地	売上	無線	待機時間	空車時間	備考
1	17:17	17:43	吹田市内本町3	京阪京橋駅	¥ 3,900	○		9分	
2	17:46	18:00	中央区 JR大阪城公園駅	天王寺区東上町	¥ 1,700	◎		3分	
3	18:04	18:17	天王寺区細工谷1	西区南堀江2	¥ 1,700			4分	
4	18:19	18:30	西区立売堀2	中央区南船場4	¥ 1,000	○		2分	
5	18:31	18:52	中央区南船場3	城東区中央2	¥ 3,000			1分	
6	19:11	19:15	都島区都島本通5	都島区東野田町3	¥ 700			19分	
7	19:18	19:29	北区松ヶ枝町	北区堂山町	¥ 1,400	○		3分	
8	20:01	20:15	豊中市小曾根1	阪急服部天神駅	¥ 930	○		32分	
9	20:15	20:20	豊中市 阪急服部天神駅	豊中市稲津町1	¥ 500			0分	
10	20:25	20:48	豊中市庄内西町2	豊中市長興寺北3	¥ 2,800	○		5分	経由有
11	21:37	22:01	淀川区宮原1	中央区東心斎橋2	¥ 3,700	○		49分	
12	22:12	22:18	中央区博労町2	中央区東心斎橋2	¥ 700			11分	
13	22:23	22:31	中央区南堀江1	ゼンティス大阪	¥ 1,800			5分	
14	23:21	23:41	淀川区 JR新大阪駅乗り場	浪速区幸町2	¥ 4,100		30分	50分	
15	23:56	0:09	福島区福島3	北区豊崎3	¥ 2,200			15分	
16	0:16	0:23	北区角田町	中央区南船場3	¥ 1,700			7分	
合計					¥ 31,830	実車率	48.4%	走行距離	118km

時間帯別集計			
時間帯	件数	売上	
Q1 ~11:00	0	0	¥ -0
Q2 11:00~14:00	0	0	¥ -0
Q3 14:00~17:00	0	0	¥ -0
Q4 17:00~20:00	7	7	¥ 13,400
Q5 20:00~23:00	6	13	¥ 10,430
Q6 23:00~2:00	3	16	¥ 8,000
Q7 2:00~	0	16	¥ -0

17:00 ~ 0:50 192時間 15分 77時間 45分
 ¥ 770,700
 自腹高速 ¥1900
 平均空車 14分 41秒

総合計			
合計	16	100.0%	¥ 31,830
流し	8	50.0%	¥ 12,300
GO	6	37.5%	¥ 13,730
DiDi	1	6.3%	¥ 1,700
待機	1	6.3%	¥ 4,100
他	0	0.0%	¥ -0

割増前(~22:00)			
合計	11	100.0%	¥ 21,330
流し	4	36.4%	¥ 5,900
GO	6	54.5%	¥ 13,730
DiDi	1	9.1%	¥ 1,700
待機	0	0.0%	¥ -0
他	0	0.0%	¥ -0

割増後(22:00~)			
合計	5	100.0%	¥ 10,500
流し	4	80.0%	¥ 6,400
GO	0	0.0%	¥ -0
DiDi	0	0.0%	¥ -0
待機	1	20.0%	¥ 4,100
他	0	0.0%	¥ -0

時間帯別実車率		
時間帯	実車率	
Q1 ~11:00	0.0%	
Q2 11:00~14:00	0.0%	
Q3 14:00~17:00	0.0%	
Q4 17:00~20:00	58.1%	
Q5 20:00~23:00	44.4%	
Q6 23:00~2:00	38.8%	
Q7 2:00~	0.0%	

11月14日(火)☀

No	乗車	降車	乗車地	降車地	売上	無線	待機時間	空車時間	備考
1	7:49	8:07	吹田市内本町1	阪急吹田駅	¥ 800	◎		2分	
2	8:10	8:51	吹田市出口町	中之島センタービル	¥ 5,100	○		3分	
3	9:39	9:54	北区松ヶ枝町	阪神百貨店	¥ 1,400			48分	
4	10:21	10:32	北区 JR大阪駅乗り場	リーガロイヤルホテル	¥ 1,200		25分	27分	18台目
5	10:37	10:54	西区鞆本町3	中央区瓦町2	¥ 1,500	○		5分	
6	10:57	11:15	中央区南本町1	梅田エスト	¥ 2,100	○		3分	
7	11:21	11:26	北区茶屋町	JR新大阪駅	¥ 1,200			6分	
8	11:31	11:48	東淀川区東中島1	北区南扇町	¥ 2,300			5分	
9	12:58	13:09	淀川区十三本町3	済生会中津病院	¥ 1,500			1時間 10分	
10	13:37	13:58	北区東天満1	京セラドーム大阪	¥ 3,000			28分	
11	14:37	14:44	西区京町堀1	西区土佐堀1	¥ 800	◎		39分	
12	15:26	15:32	北区中之島3	阪急梅田駅	¥ 800			42分	
13	15:51	15:56	福島区福島6	大阪駅桜橋口	¥ 600			19分	
14	16:10	16:21	北区天満2	北区天神橋4	¥ 1,200	◎		14分	
15	16:50	17:26	吹田市寿町2	北新地上通り	¥ 4,300	◎		29分	
16	17:34	17:55	北区中之島6	北区西天満4	¥ 1,900	○		8分	
17	17:59	18:07	北区堂島浜2	北区梅田1	¥ 900	○		4分	
18	18:09	18:31	北区梅田1	JR新大阪駅	¥ 2,500	○		2分	
19	18:35	19:01	淀川区宮原3	北区長柄西2	¥ 3,100	○		4分	
20	19:10	19:18	北区天満橋1	都島区善源寺町1	¥ 1,100			9分	
21	19:22	19:30	都島区都島北通1	旭区森小路1	¥ 1,400			4分	
22	19:49	20:07	都島区都島本通4	中央区谷町9	¥ 2,900			19分	
23	20:27	20:33	西区土佐堀2	北新地上通り	¥ 800			20分	
24	20:40	20:50	福島区福島7	北区大淀中2	¥ 900	○		7分	
25	21:02	21:13	福島区福島3	北新地本通り	¥ 1,400	◎		12分	
26	21:59	22:09	福島区福島1	西区北堀江1	¥ 1,600			46分	
27	22:10	22:22	西区南堀江1	北区曽根崎新地1	¥ 1,900	◎		1分	
28	22:27	22:34	北区南森町2	京阪京橋駅	¥ 1,200			5分	
29	23:59	0:35	北区天神西町	尼崎市七松町2	¥ 6,900	○		1時間 25分	
合計					¥ 56,300	実車率	42.4%	走行距離	235km

時間帯別集計			
時間帯	件数	売上	
Q1	~11:00	6	6 ¥ 12,100
Q2	11:00~14:00	4	10 ¥ 8,000
Q3	14:00~17:00	5	15 ¥ 7,700
Q4	17:00~20:00	7	22 ¥ 13,800
Q5	20:00~23:00	6	28 ¥ 7,800
Q6	23:00~2:00	1	29 ¥ 6,900
Q7	2:00~	0	29 ¥ -0

7:45 ~ 1:15 209時間 45分 60時間 15分
 ¥ 827,000
 自腹高速 ¥1900
 平均空車 20分 43秒

総合計			
合計	29	100.0%	¥ 56,300
流し	13	44.8%	¥ 19,800
GO	9	31.0%	¥ 24,900
DiDi	6	20.7%	¥ 10,400
待機	1	3.4%	¥ 1,200
他	0	0.0%	¥ -0

割増前(~22:00)			
合計	26	100.0%	¥ 46,300
流し	12	46.2%	¥ 18,600
GO	8	30.8%	¥ 18,000
DiDi	5	19.2%	¥ 8,500
待機	1	3.8%	¥ 1,200
他	0	0.0%	¥ -0

割増後(22:00~)			
合計	3	100.0%	¥ 10,000
流し	1	33.3%	¥ 1,200
GO	1	33.3%	¥ 6,900
DiDi	1	33.3%	¥ 1,900
待機	0	0.0%	¥ -0
他	0	0.0%	¥ -0

時間帯別実車率	
時間帯	実車率
Q1	~11:00 57.7%
Q2	11:00~14:00 32.7%
Q3	14:00~17:00 31.6%
Q4	17:00~20:00 68.9%
Q5	20:00~23:00 32.4%
Q6	23:00~2:00 30.4%
Q7	2:00~ 0.0%